



ICON ON GLASS

ROMANIAN TRADITIONS

KINGS ON GLASS

 Erasmus+

Proiect finanțat prin Programul UNIUNII EUROPENE, ERASMUS+
Nr. Proiect 2018-1-ES01-KA229-050758_2, 2018-2020

ALL TOGETHER, ALL THE SAME

SĂRBĂTORIM ÎMREUNĂ CENTENARUL MARI UNIRI 1918 - 2018

 ROMÂNIA
1918-2018 | SĂRBĂTORIM ÎMPREUNĂ

 ROMANIA 1918-2018


FERDINAND I
1868 - 1927
Rege al României 1914 - 1927
Rege al României înainte de 1914


REINA MARIA I A ROMÂNIEI
1875 - 1938
Regină a României 1914 - 1938
Regină a României înainte de 1914


CAROL AL DOILEA
1893 - 1953
Rege al României 1930 - 1940
Rege al României înainte de 1930


SANTUL ÎNTRU-AL MARE ÎNTRU-AL MARE
SANTUL ÎNTRU-AL MARE ÎNTRU-AL MARE
SANTUL ÎNTRU-AL MARE ÎNTRU-AL MARE


SANTUL ÎNTRU-AL MARE ÎNTRU-AL MARE
SANTUL ÎNTRU-AL MARE ÎNTRU-AL MARE
SANTUL ÎNTRU-AL MARE ÎNTRU-AL MARE


SANTUL ÎNTRU-AL MARE ÎNTRU-AL MARE
SANTUL ÎNTRU-AL MARE ÎNTRU-AL MARE
SANTUL ÎNTRU-AL MARE ÎNTRU-AL MARE


SANTUL ÎNTRU-AL MARE ÎNTRU-AL MARE
SANTUL ÎNTRU-AL MARE ÎNTRU-AL MARE
SANTUL ÎNTRU-AL MARE ÎNTRU-AL MARE


SANTUL ÎNTRU-AL MARE ÎNTRU-AL MARE
SANTUL ÎNTRU-AL MARE ÎNTRU-AL MARE
SANTUL ÎNTRU-AL MARE ÎNTRU-AL MARE

MATERIALS

- framed glass
- pattern or drawing board
 - black ink
 - pen
 - thin brush for ink
 - ink fixing lacquer
 - watercolor
 - acrylic
- brushes of different numbers
 - palette
- water container



WORKING STEPS

1. We choose a suitable pattern for the shape of glass. ✓
2. After selecting the pattern, the reverse of the drawing will be drawn on the back of the sheet (using an indigo sheet) because for painting on the glass we are always working on the back, so the painted side will be inside after the framing. ✓



WORKING STEPS

3. We need to degrease the glass with an alcohol-based solution (i.e. window cleaning solution), wipe thoroughly until dry and apply the reverse of the drawing on the back of the glass. ✓



WORKING STEPS

4. Draw the reverse drawing with black ink using a pencil with a nib or a thin brush. ✓



WORKING STEPS

5. After finishing the drawing, the ink shall be fixed with a transparent lacquer suitable for it. Fixing must be done because it protects the drawing, it does not wash out during the application of the colors.

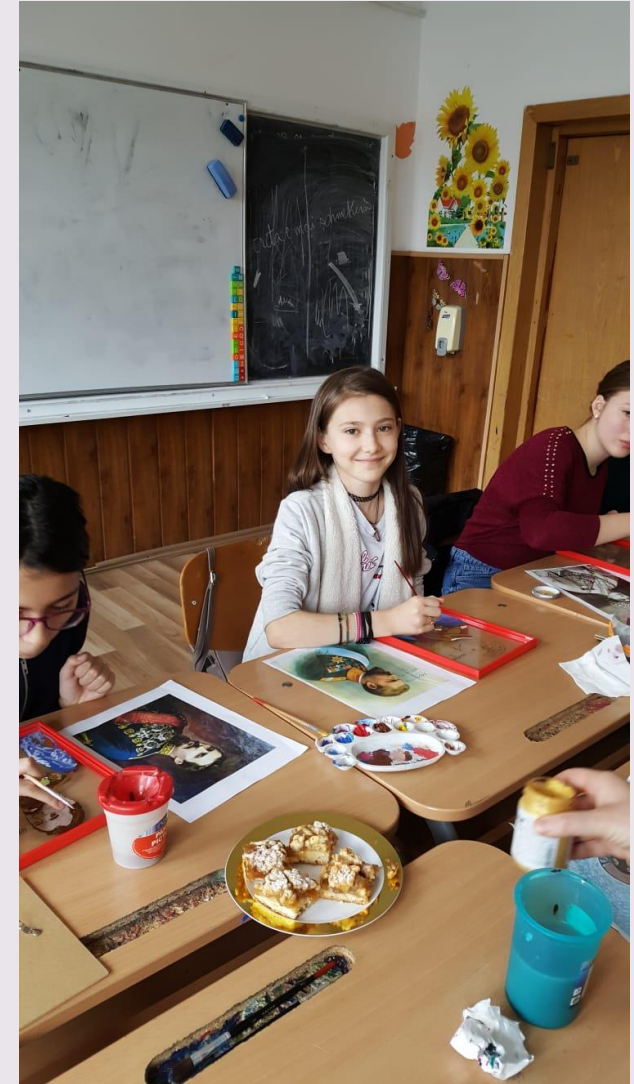


WORKING STEPS

6. For the painting we will use water-based colors (tempera, acrylic), vivid, light or slightly darker. First, we will paint, taking care to work from the opposite side of the hand where we hold the brush, the faces, the open or closed creases, the writing, then the garments.



WORKING STEPS



WORKING STEPS



WORKING STEPS

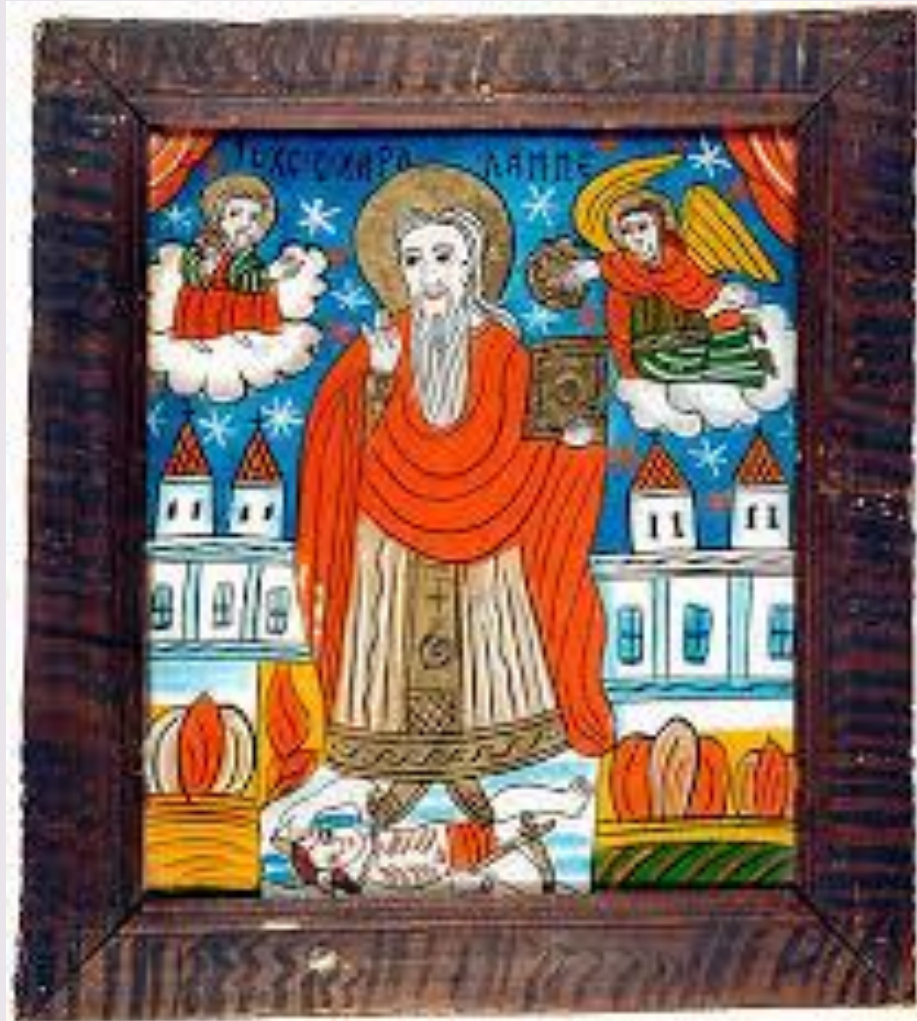
7. After painting all the shadows and details, we apply the base color. This color is applied over the shadows, carefully, after they have dried very well. The base color should not be applied in a thick (undiluted) layer because it will crack.



ICON ON GLASS



ICON ON GLASS



ICON ON GLASS



ICON ON GLASS



ICON ON GLASS



ICON ON GLASS



THANK YOU!